

## Trafiktælling på Frederiksberg (Svebølle) uge 44/2022

### Baggrund:

Svebølle Lokalråd gennemførte for tre år siden et projekt (med støtte fra Kalundborg Kommune) et projekt om udviklingsmuligheder i Svebølle og Viskinge. Som led i dette arbejdede en trafikgruppe med ”sikre skoleveje”. Der er to hovedruter til skolen i Svebølle: en vestlig via Viskingevejen og over jernbanen ved overskæringen, og en østlig via Frederiksberg/ Højvangsvej med kryds af jernbanen via Frederiksberg-broen.

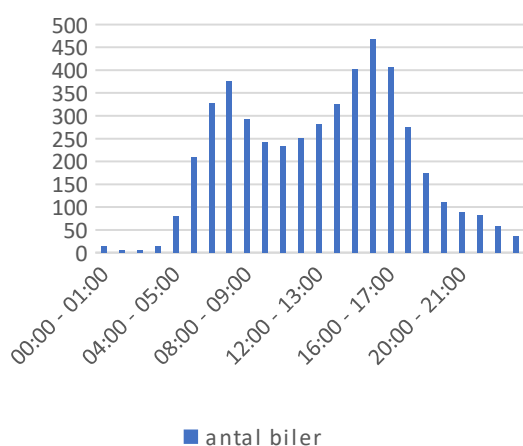
Kommunalbestyrelsen i Kalundborg har siden besluttet etablering af en cykelsti, der kan forbedre sikkerheden på den vestlige rute – men der er ikke sket noget med hensyn til den østlige rute.

Trafikgruppen har fortsat arbejdet med at dokumentere behovet for forbedringer også på denne rute, og gennemførte derfor i efteråret 2022 en trafiktælling på Frederiksberg. Lokalrådet finansierede at der blev gennemført en automatisk tælling i uge 43/44 gennem opstilling af en elektronisk tæller på Frederiksberg ved nr. 22.

### Hovedtal:

Der kørte i gennemsnit 4762 motorkøretøjer om dagen – begge retninger inkluderet. Der er lidt mere nordgående trafik end sydgående – forskellen er ca. 200 biler i døgnet. Intensiteten er høj om morgenen mellem 7 og 8 med 375 biler i timen, svarende til en bil hvert 10. sekund. Men myldretiden om eftermiddagen er kraftigere, idet intensiteten i de tre timer fra 14 – 17 er over 400 biler i timen.

### antal biler pr time begge retninger



På en hverdag er 471 af disse lastbiler svarende til 10% af trafikmængden.

Hastigheden er relativ høj. Selvom der er en hastighedsbegrænsning på 60 km/t på strækningen, så ligger gennemsnitsfarten på hverdage på ca. 68 km/t. 45% af bilerne kører mere end de tilladte 60 km/t, og 15% af dem kører mere end 91 km/t – det betyder at 700 biler hver dag står til en bøde på omkring 4.000 kr. og

et klip i kørekortet. Vi har ikke fået tal, der viser noget om den tidsmæssige fordeling af disse høje hastigheder, men det virker sandsynligt at de fleste forekomster er om natten mellem 20.00 og 06.00. Hastigheden er en smule højere i weekenden end på hverdage.

Konklusion:

En cyklist på Frederiksberg, der cykler på vej til skole om morgenen med 15 km/t de 1,3 km fra Gl. Skovvej til "JR-krydset" i Svejlsø må (i runde tal) forvente at blive overhalet af op mod 20 biler – 2 af dem vil være enten lastbiler eller busser og halvdelen af dem vil køre mere end tilladt.

Det kan vel næppe karakteriseres som en sikker skolevej.

Svejlsø 12. januar 2023.