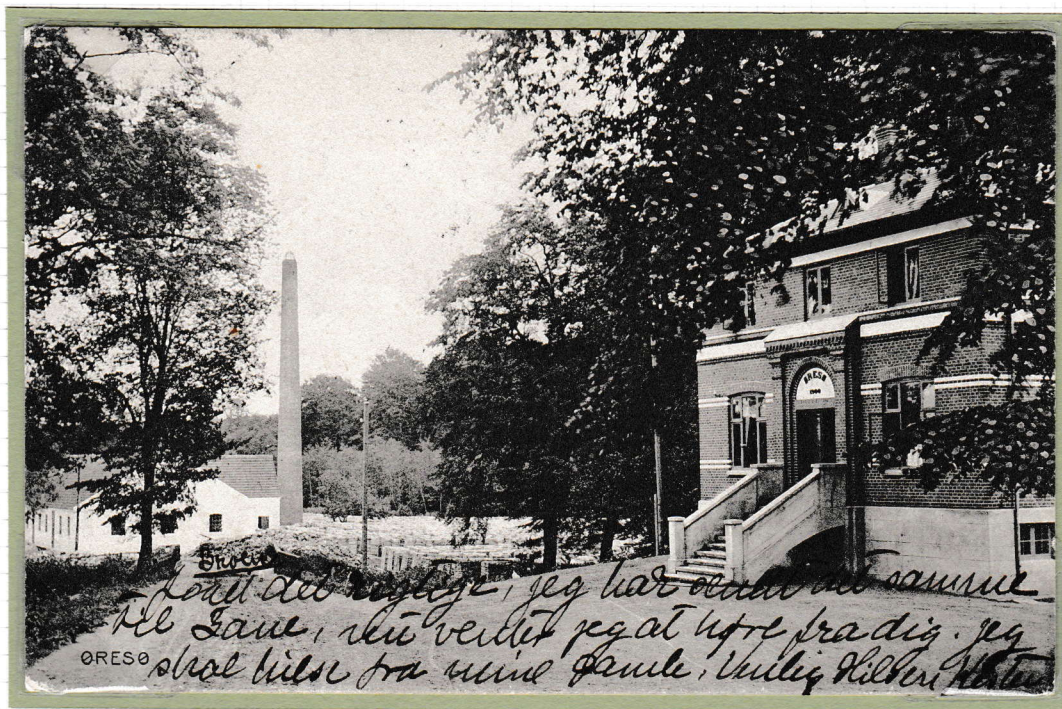


## Øresø



Begge kort på denne side er fra ca. 1907. Kortene på denne og næste side viser området Øresø 1 km øst fra Gl. Swebølle. Det øverste kort viser Øresø Savværk med direktørboligen. Det nederste kort viser bagsiden af direktørboligen.

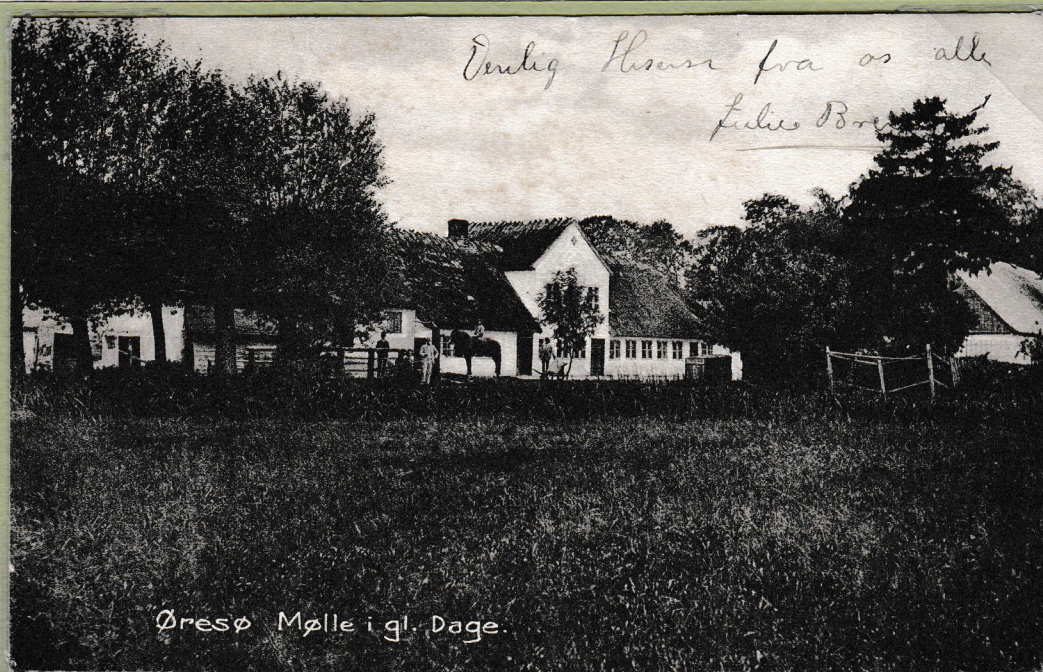






Parti fra Øresø ved Skarriidsø.

Begge postkort på denne side er fra ca. 1905. Øresø Mølle var en af de fem vandmøller, der blev kaldt Kongens Møller. I 1855 blev den købt af møller E. S. Andersen fra Korsør. Han var ejer af møllen og havde den i 40 år. I 1895 sælger Andersen Øresø Mølle til Lerchenborg, og den blev forpagtet af Anders Madsen, der senere tog navnet Axholm. Kundekredsen svandt ind. Axholm oprettede da et savskæreri ved møllen, og selve mølledriften ophørte få år efter. Øresø fabrikerede nu smørdritler, ca. 200.000 årligt. Sankt Hans-aften 1910 brændte fabrikken og virksomheden blev flyttet til Svebølle.



*Venlig Hilsen fra os alle  
Julius Brø*

Øresø Mølle i gl. Dage.

