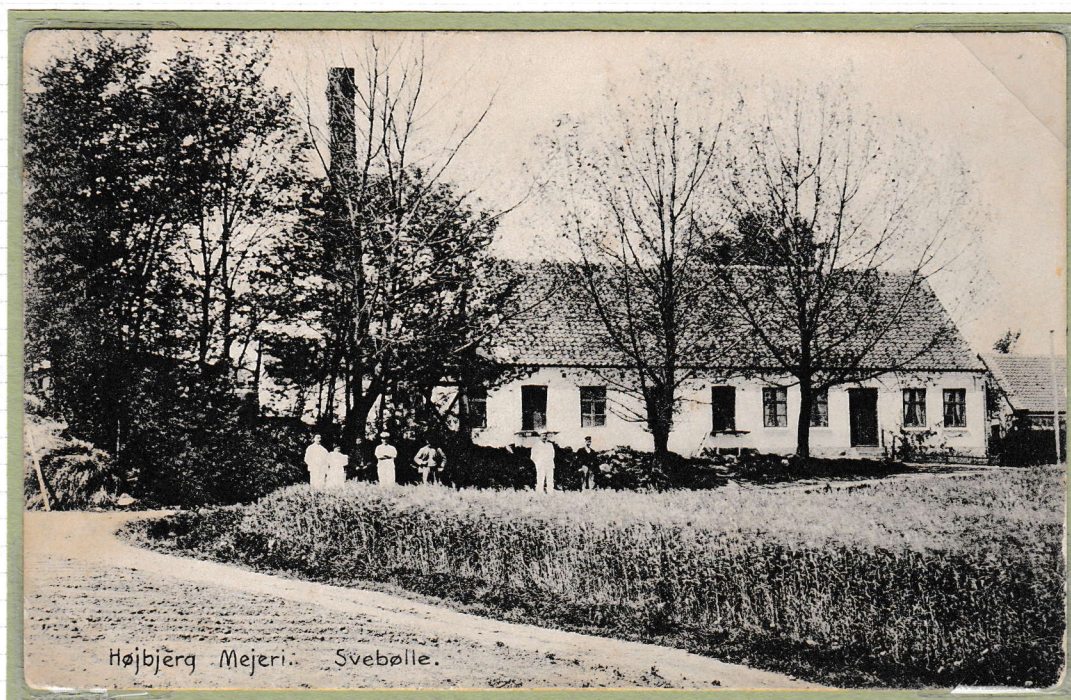


Diverse



Øverst vises Højbjerg Mejeri. Bygningen blev opført i 1890. Sandsynligvis fra start opført som mejeri. Postkortet er fra ca. 1920. Nederst vises Trustrupgaard. Trustrupgaard optræder i 1354 som Thruwestorp. I 1580 var det en landsby med 4 gårde. I dag er der kun Trustrupgaard tilbage. Postkortet er fra ca. 1950.

